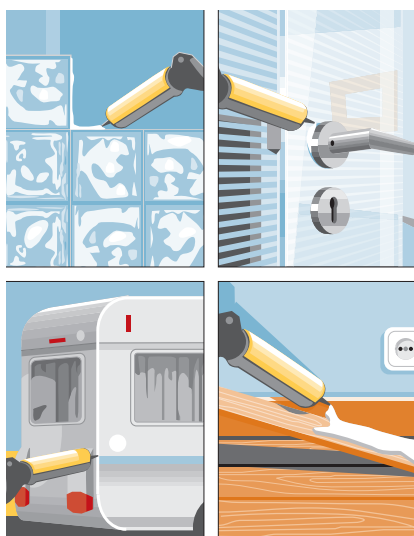




TEKAFIKS

Super MS Transparente



Tekafiks MS Super transparente é um selante e cola monocomponente, produzido à base de MS Polímero com excelente adesão na maiorias dos substratos.

PROPRIEDADES

- Secagem pela umidade do ar, não retrai e não cria bolhas de ar.
- Pode ser pintado.
- Tem excelente adesão na maioria dos materiais como: madeira, metal, alumínio, aço, cobre, concreto, cerâmica, policarbonato, poliéster, mármore, vidro, poliestireno, PVC.
- Fácil de se trabalhar até mesmo em baixas temperaturas.
- Excelente propriedades mecânicas, alta dureza.
- Ecologicamente correto: não contém solventes, isocianatos e silicones.
- 100 % neutro e sem cheiro.
- Pode ser pintado com a maioria dos tipos de tintas e vernizes com base epóxi, poliuretano e água (teste prévio deve ser executado).
- Excelente resistência a variações nas condições atmosféricas.
- Resistente aos raios UV.
- Boa Resistencia a químicos:
 - Boa resistência: água, água salgada, aguas com resíduos, ácidos diluídos em bases,
 - Parcialmente resistente a: combustíveis, óleos minerais, vegetais e gordura animal e óleos.

DADOS TÉCNICOS

Selante não Curado

Base		Hibrido MS polymer
Forma		pasta
Cor		transparente
Mecânismo de cura		Cura com a umidade
Densidade específica		1060 ± 10 kg/m³
Tempo de formação de pele	23°C/50% RH	20 ± 5 min
Tempo de cura	23°C/50% RH	2 - 3 mm/day
Temperatura de aplicação		+5°C do +30°C

Selante depois de Curado

Dureza Shore A	ISO 868	30-35
Mudança no volume	SIST ISO 10563	< 1%
Resistência a tração	SIST EN 28339	0,9 - 1,2
Modulo E 100%	SIST EN 28339	0,7
Alongamento até a ruptura	SIST EN 28339	150 - 250%
Resistencia a tração	ISO 37 rod 1	2,60 - 2,90
Alongamento até a ruptura	ISO 37 rod 1	210 - 250%
Resistência a temperatura		-40°C do +90°C

UTILIZAÇÃO

- Utilizável em na maioria dos casos de vedação e colagem.
- Substitui fixação mecânica.
- Substitui colas para madeira e outras colas.
- Substitui silicones e selantes acrílicos.
- Utilizável para vedação e colagem em banheiros, cozinhas e outras áreas com umidade.
- Utilizável para vedação de juntas em construção.
- Juntas em carros e indústria de contêineres
- Industria de refrigeração
- Fabricação de navios e tratores

TEKAFIKS
Super MS
Transparente



APLICAÇÃO

Preparação da Superfície:

A superfície deve estar limpa e livre de gordura e poeira. Remover todas as partículas soltas

Preparação da junta e do cartucho:

Para uma melhor aparência da junta cubra as bordas com fita adesiva. Corte a ponta do cartucho e rosqueie o bico, que deve ser cortado de acordo com o tamanho da junta e colocado na pistola aplicadora. Tekafiks é aplicado com aplicadores e pode ser espalhado para dentro das superfícies em casos de colagens. Entretanto Tekafiks tenha uma alta viscosidade, isso permite que mantenha as partes unidas, nós recomendamos que se mantenha as partes fixadas por pelo menos uma hora. Para melhores resultados, é essencial manter as duas partes unidas enquanto estão sendo coladas. Durante o trabalho, interrupções ou nas trocas de cartuchos, libere a haste do aplicador na parte de trás na pistola. Utilize um instrumento apropriado ou dedo bem umedecido para nivelar o selante no término do trabalho. Remova as fitas das bordas antes do começo da secagem do produto. O selante ainda fresco e as ferramentas pode ser limpos com álcool.

EMBALAGENS

- Cartuchos de 290 ml (Caixas com 24 unidades)

ESTOCAGEM

12 meses em lugares secos e com temperaturas entre + 5°C à +25°C nas embalagens originais fechadas.

PRECAUÇÕES DE SEGURANÇA

Não existem precauções de segurança para Tekafiks Super MS Transparente.

ATENÇÃO

Instruções são fornecidas com base em análises técnicas e experiências em laboratório. Devido a condições específicas e métodos de trabalho, testes preliminares devem ser realizados para todo tipo de aplicação.